



## Information about the European Kyudo Seminar 2023 July 1, 2 and 3 in France



### Geographical location:

This seminar will be held in Publier, on the French side of Lake Geneva, near Evian-les-Bains and Switzerland.



This locality is also accessible by train; get off at Evian-les-Bains station.

The nearest airport is Geneva from where it is possible to take the train; duration 1h20, for about 15 €.

### Seminar location:

The seminar will be held in two large communicating rooms with bleachers at the «Cité de l'Eau» Sports Center. 350 route du Vieux Mottay. 74500 PUBLIER. France. GPS: 46.396097/6.53029 - Tel. :04 50 81 40 70



The local club “Kyudo Chablais” practices there every week and will install 5 shajos in two communicating rooms. Above, the smallest.

**Translations:** If necessary, volunteers from the organizing committee will translate from/to French/English, French/German, possibly French or English/Spanish.

**Cost of registration for this seminar only:** 75 €

### Accommodation:

Following the recent survey conducted across Europe, 122 places have been reserved at the center *Ethic Etape Côté Lac Evian* in Evian-les-Bains. It is an International Accommodation Center with good comfort and a superb view of Lake Geneva.



The number of single and double rooms being very limited; preference will be given first to neighboring countries and the hosting country, then to other countries as is the usual practice for the EKF Regional seminars.

The prices, *tourist tax and breakfast included*, are:

- 35 € / night / person in a room of 3 or 4
- 40 € / night / person in a double room
- 45 € / night / person in a single room

This center is a 12 minutes' drive from the place of the seminar. For participants who come with no car, a bus will do the commuting for a small price; see the paragraph "Local transport" below.

This tourist and hydrotherapy region offers many other accommodations; you will find them at the three nearest tourist offices:

- \* From Publier city:  
<https://www.publier-tourisme.com/>
- \* From Evian-les-Bains city:  
<https://www.evian-tourisme.com/>
- \* From Thonon-les-Bains city:  
<https://www.thononlesbains.com/>

A list - not exhaustive - of accommodation suggestions is attached.



**Information about the  
European Kyudo Seminar 2023  
July 1, 2 and 3 in France**



**Catering:**

A caterer will deliver lunches to the sports center, at the price of €14.50. The formula will be close to the “bento” or meal tray. It will allow you to eat on site or by the lake which is very close.

Dinner is possible at the accommodation center by reservation for 15 Euros.

These two meals (lunch and dinner):

- can be arranged according to your diet
- need to be booked in advance through the registration form.

In the evening, outside the accommodation centre, participants may prefer to eat in the various local restaurants, according to their taste and budget. The city center of Evian-les-Bains is only a few minutes walk away.

**Local Transports:**

They are of two kinds :

- Between the train station and the accommodation centre, *or the sports center depending on the time/date of arrival and departure*. You will be transported free of charge by the organizing committee in a minibus, or if necessary by car. To take advantage of this offer, you must send to [stageEKF2023@kyudo-chablais.fr](mailto:stageEKF2023@kyudo-chablais.fr) your date, time and place of arrival as well as the number of people. Ditto for your departure.
- During the three days of the course, a bus will transport the participants who have come by plane or train, between the accommodation center and the place of the course for 17 Euros, therefore for the entire duration of the seminar. This service is to be requested by completing your registration form.

**Social Activity:**

At the end of the first day, Kyudo Chablais will offer you a welcome drink which will facilitate our mutual knowledge.

**Promotional Activity :**

Weather permitting, at the end of the second day, demonstration shots will be offered to the public by the lake and near the beach. The Shidôsha conducting the course will be invited to give these demonstrations. Some participants may be asked to participate.

**Tourism for you and/or your companions :**

The tourist offices mentioned above will be happy to provide you with information. A document in the appendix suggests some of the points of interest.

**Additional Seminar Information:**

[stageEKF2023@kyudo-chablais.fr](mailto:stageEKF2023@kyudo-chablais.fr)

or +33 (0)6 28 31 32 70 also on whatsapp

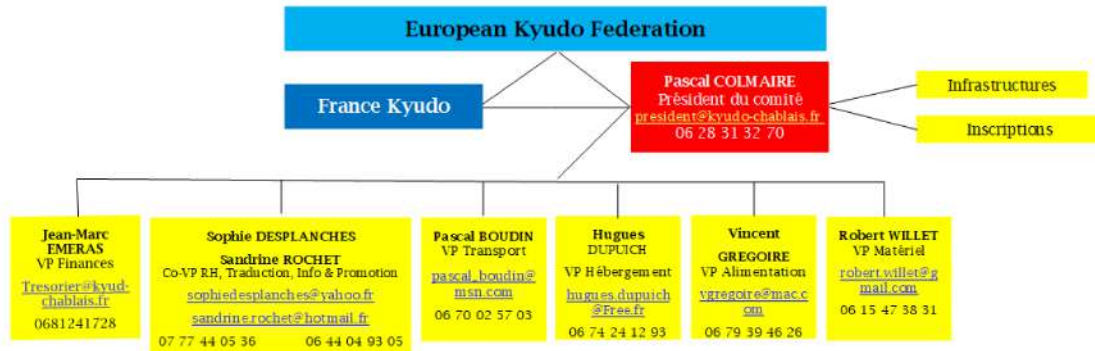
or pascal.c.kyudo on Skype

See also your various contacts on the following page.



## Comité d'Organisation du Stage Européen 2023

1, 2 et 3 juillet à Publier (74500)  
France



Organisation confiée à Kyudo Chablais



# Stage Européen 2023 de Kyudo

## 2023 European Kyudo Seminar

### Suggestions d'autres hébergements

### Suggestions of other accommodations

Ci-dessous une liste de suggestions ; il y en a bien davantage...

*Below is a list of suggestions; there are much more...*

Pour plus de d'informations / *For further information* : [www.booking.com](http://www.booking.com)

Ou consulter / *or you can consult*: [www.airbnb.fr](http://www.airbnb.fr)

#### ❖ 4 étoiles - 4 stars

*Hôtel Hilton*  
*Quai Paul Léger*  
74 500 Évian-les-Bains  
04.50.84.60.00

#### ❖ 3 étoiles - 3 stars

##### • Thonon-les-Bains

Ibis Thonon Centre  
2 ter avenue d'Evian  
74 200 Thonon-les-Bains  
04.50.71.24.24

Appart City  
18 boulevard Georges Andrier  
74 200 Thonon-les-Bains  
04.50.71.13.60

##### • Évian-les-Bains

L'Oasis  
11 Boulevard Bennevy  
74 500 Évian-les-Bains  
04.50.75.13.38

Hôtel Les Cygnes  
8 avenue de Grande Rive  
74 500 Évian-les-Bains  
04.50.75.01.01

Zenitude Hôtel-Résidences  
Les Terrasses du Lac  
8 bis route de l'horloge  
74 500 Évian-les-Bains  
04.50.74.13.51

#### ❖ 2 étoiles - 2 stars

Hôtel Les Marronniers  
17 place de Crête  
74 200 Thonon-les-Bains  
04.50.71.26.18

Ibis Budget  
Avenue de la Grangette  
74 200 Thonon-les-Bains  
0.892.70.03.17

#### ❖ Campings

Les campings les plus proches sont - [The nearest campsites are:](#)

« Les Huttins » à moins de 5mn à pieds - [Less than 5 minutes walk:](#)  
<https://camping-leshuttins.com/>

« Parc de la Dranse » - Quelques minutes en voiture - [A few minutes by car:](#)  
<https://www.parcdeladranse.com/camping/>

« Le Grand Pré » à moins de 5mn à pieds - [Less than 5 minutes walk:](#)  
275 route du Vieux Mottay - 74500 PUBLIER - +33 (0)4 50 70 00 45 -  
[flo.richard74@voila.fr](mailto:flo.richard74@voila.fr)

# BIENVENUE DANS LA RÉGION DU CHABLAIS

## *Welcome to the Chablais region*

### Héritage naturel / Natural heritage

#### **Domaine de Rovorée - La Châtaignière à YVOIRE**

Avec une façade lacustre de 1,2 km, et des paysages diversifiés et paisibles entre séquoias géants et châtaigniers centenaires, le site est un lieu idéal pour la détente familiale et la promenade.



With a 1.2 km lake frontage and landscapes between giant sequoia and centuries-old chestnut trees, the 24-hectare site is an ideal place for family relaxation and walking.

#### **Forêt de Ripaille à THONON-LES-BAINS**

À deux pas du centre-ville de Thonon, la Forêt de Ripaille est l'occasion d'une agréable balade : cet espace clos et boisé, abrite de nombreuses espèces animales, et vous invite à une "parenthèse Nature", le long d'un parcours d'interprétation balisé.



Ripaille Forest is just minutes away from Thonon town centre and is ideal for a lovely walk. This private wooded area is home to several different species of animal and you can stroll along a signposted trail to become one with nature.

#### **Géoparc mondial UNESCO du Chablais**

Le Chablais est un territoire reconnu à l'international par l'UNESCO pour le caractère exceptionnel de son patrimoine naturel, culturel et humain. Sa situation unique entre lac et montagne offre une véritable terre d'expériences.



The Chablais region has a globally unique geological heritage. In recognition of this, it is a UNESCO Global Geopark.

#### **Les Gorges du Pont du Diable - LA VERNAZ**

Nées sous un glacier, les Gorges du Pont du Diable se situent dans la Vallée d'Aulps et sont traversées par la Dranse de Morzine. La visite se fait à pied (120 mètres de dénivelé) pour découvrir l'histoire du Pont du Diable, vieille d'environ 10 000 ans.



The River Dranse and the passage of time dug deep gorges in the valley's large limestone ridge. The Gorges are equipped for easy public access and offer an incredible forest setting and a humbling image of the power of erosion.

## Les jardins de l'eau du Pré Curieux - ÉVIAN-LES-BAINS

Le jardin est situé à l'entrée Ouest d'Évian-les-Bains, au bord du lac Léman et est accessible par bateau solaire.

Unité de communication sur les zones humides, il présente à travers une exposition et un itinéraire dans le parc, les différents écosystèmes liés à l'eau.



This lakeside garden is located at the western entrance to Evian. A wetland research and information centre, it presents - via an exhibition and a discovery trail through the park - the various watery ecosystems: ponds, mountain streams, marshes...

## Héritage historique / Historical heritage

### Abbaye d'Abondance à ABONDANCE



Fondée au XII<sup>ème</sup> s. par des chanoines et occupée par des moines cisterciens dès le XVII<sup>ème</sup> siècle, l'Abbaye d'Abondance a été supprimée en 1761. Celle-ci dévoile la puissance d'une architecture gothique de montagne et recèle de fabuleux trésors artistiques.

Founded in the 12<sup>th</sup> century by canons and occupied by Cistercian monks from the 17<sup>th</sup> century, the Abbey of Abondance was abolished in 1761. It reveals the power of a gothic mountain architecture and conceals fabulous artistic treasures.

### Château de Ripaille à THONON-LES-BAINS



Idéalement situé au bord du Lac Léman, le Château de Ripaille réunit une originale combinaison d'architecture médiévale et de style 1900. À elle seule la visite du château justifie le dicton : " Qui n'a point vu Ripaille, n'a jamais rien vu qui ne vaille"

Historic, cultural and winemaking centre in Haute-Savoie, the Castle de Ripaille is also one of the biggest and most remarkable natural sites on the banks of *Lake Geneva*.

## Château Saint-Michel d'Avully à BRENTHONNE



Situé dans le bassin lémanique, en Chablais, entre Thonon et Annemasse, le château s'étend sur un domaine privé de 15 hectares à flanc de montagne. Inscrit Monument Historique, il a été magnifiquement restauré et a retrouvé tout son cachet médiéval.

Situated in the Lake Geneva basin, in Chablais, between Thonon and Annemasse, the castle extends over a private domain of 15 hectares on the mountainside. Listed as a Historic Monument, it has been magnificently restored and has recovered all its medieval cachet.

## Châteaux des Allinges à ALLINGES



Ancienne résidence de St François de Sales, les châteaux des Allinges sont l'un des sites emblématiques de la province du Chablais. Le site offre un panorama exceptionnel sur le Léman, le Jura et les Préalpes.

Historical residence of St. Francis de Sales, the castles of Allinges are one of the emblematic sites of Chablais. The site offers an exceptional panorama on Lake Geneva, the Jura and the Prealps.

## Cité médiévale à YVOIRE



Découverte de la cité médiévale d'Yvoire qui a aujourd'hui plus de 700 ans d'histoire. Situé sur la rive française du Lac Léman, le village d'Yvoire est un village médiéval datant du 14<sup>ème</sup> siècle. On peut encore y admirer les vestiges de son passé.

Yvoire a reçu le prix national du fleurissement (4 fleurs) et fait partie de l'Association des Plus Beaux Villages de France.

Niché au cœur du village se trouve un jardin privé remarquable, le Jardin des Cinq Sens, qui s'inspire du charme et de la symbolique des jardins médiévaux. Ce jardin invite le promeneur à une véritable expérience sensorielle dans laquelle les plantes révèlent leurs secrets.

Located on the French shore of Lake Geneva, Yvoire is a fourteenth century medieval village. It has retained precious elements from the past. Yvoire has received a national prize for its floral decoration, and is a member of the Association of the Most Beautiful Villages of France. Nestled in the heart of this charming village, an exceptional private garden classified "Remarkable Garden". The Garden of Five Senses is inspired by the symbolism of medieval mazes and invites to a unique sensory walk where plants reveal their secrets.

## Domaine de Découverte à SAINT-JEAN-D'AULPS

Le Domaine de Découverte présente les vestiges de l'abbatiale du 11<sup>ème</sup> siècle, le domaine monastique et ses différentes parties, ainsi que l'ancienne ferme des moines, restaurée, qui accueille aujourd'hui un centre d'interprétation sur 650m<sup>2</sup> d'expositions.



A renovated former monastic farm housing an interpretation centre with 650m<sup>2</sup> of exhibition space: displays on the monks' daily life; links between the Abbaye d'Aulps and the Savoie; the unexpected story of its final destruction; and medicinal plants.

### Funiculaire à THONON-LES-BAINS



Créé pour permettre l'acheminement en direction de la "Ville Haute" des matériaux transportés par les barques de Meillerie, le funiculaire fut inauguré le 2 avril 1888.

*Thonon's 19<sup>th</sup> century hillside railway, constructed in 1888, 'Le Funiculaire' was moved by a counter-weighting system using 11 tons of water. Today, it still links the port to the town centre, but since 1990, it has been powered by electricity.*

### Le funiculaire à ÉVIAN-LES-BAINS



Inauguré en 1907, sa fonction était de transporter les curistes depuis les grands hôtels situés sur les hauts d'Évian vers la source, la buvette thermique et l'établissement thermal (actuel Palais Lumière).

*Inaugurated in 1907, its function was to transport the curists from the large hotels in upper Evian to the spring, the thermal refreshment bar and the thermal establishment (today's Palais Lumière).*